



## **Breakout Assistant**

Auteur: [Forexdaytrader.nl](http://Forexdaytrader.nl)

Datum: 21/09/2020

Versie: 1.1

# Handleiding

## Juridische disclaimer

Voordat er wordt begonnen met forex en/of het werken met deze EA, vragen we je om nadachtig na te gaan wat voor forex ervaring je al hebt, en wat je doelen hierbij zijn. Enige basiskennis van forex en het Metatrader platform is benodigd voor een correct gebruik van deze EA. Hierbij kan gedacht worden aan enige kennis over technische analyse, zoals het principe van steun en weerstand. Onder het mom van veilig en verantwoord handelen wordt hierbij ook kennis over het CFD type product, en de rol van leverage verstaan. Daarnaast wordt streng aanbevolen géén geld te gebruiken dat als levensonderhoudend bestempeld kan worden. Steek enkel geld in het traden van forex wanneer je kan permitteren dit geld te verliezen.

Het succesvol draaien van een EA heeft als voorwaarde dat het continu acties kan uitvoeren op een actief openstaand platform, waarbij het tevens ten alle tijden via het internet deze acties kan communiceren. Dit betekent dat de computer moet aanstaan, en gebruik maakt van stabiel, betrouwbaar internet. Fout gevoelige hardware, software, of problemen met het internet kunnen de werking van deze EA beïnvloeden.

Wij adviseren alle EA's van zowel Forexdayer.nl, als externe partijen, altijd te testen op een demo account bij desbetreffende broker. Pas wanneer je als gebruiker de werking snapt, en bevestiging hebt gekregen dat de EA naar behoren werkt, kan met deze EA worden overgestapt naar een echt account.

Enige vorm van trade resultaten vermeldt op onze website bieden géén garantie dat ook jij als trader dezelfde resultaten zal behalen. Resultaten dienen dan ook slechts als een indicatie op wat mogelijk is met deze EA.

Tot slot, we willen graag benadrukken dat het gebruik van deze EA voor eigen risico is. Hiermee wordt bedoeld dat Forexdayer.nl niet aansprakelijk is voor verliezen die kunnen voortvloeien uit technische mankementen, incorrect gebruik, of verliezen die kunnen ontstaan door normale marktwerking.

Wij bij Forexdayer.nl wensen je succes, en vooral plezier tijdens het traden!

Vragen of suggesties kunnen worden gemailed naar ons publieke e-mailadres:

*info@forexdayer.nl*



## Inhoudsopgave

Introductie .....	4
FX-Daytrader Breakout Assistant .....	4
Benodigdheden .....	6
Aanmelding, installatie & instellingen .....	6
<i>Aanmelding:</i> .....	6
<i>Installatie:</i> .....	7
<i>Instellingen:</i> .....	7
Werking & benodigde stappen .....	8
Werking .....	8
Stap1: Toevoeging aan een grafiek .....	8
Stap 2: Bepalen en invoer EA opties .....	9
Stap 3: Slepen van lijnen naar gewenste prijzen .....	10
EA verantwoordelijkheden (automatiseringen) .....	12
Aanbevelingen .....	15
Q&A .....	16

## Introductie

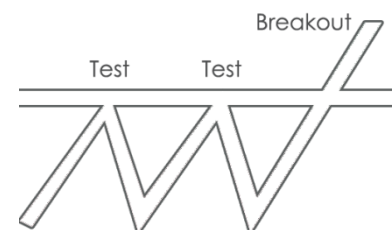
Veel startende, maar ook ervaren traders weten niet altijd even goed wat de juiste prijs is om een trade te openen, voor zover er uiteraard van een "juiste" prijs kan worden gesproken. Een logische gedachtegang zou zijn om zo goedkoop mogelijk te kopen, en zo duur mogelijk te verkopen. Hieruit voortvloeiend zijn indicatoren ontstaan die constateren of een valutapaar bijvoorbeeld "overbought" of "oversold" is. Veruit een overgrote groep redeneert vanuit een oogpunt dat een snel dalende of stijgende prijs uiteindelijk een bodem of top moet krijgen, om vervolgens hierop respectievelijk te kopen, of te verkopen.

Persoonlijk zie ik bovenstaande als een foute redenering. Ik ben van mening dat iets wat stijgt nog veel verder kan stijgen, en wat daalt nog veel verder kan dalen. Een sterk stijgende markt kan dan ook wel vergeleken worden met een raket, die houd je niet zomaar tegen. Ofwel, de *trend is your friend* is een bekend gezegde waar wel degelijk een kern van waarheid in zit. Om te profiteren van de dagtrend heb ik een hulpmiddel gemaakt waarover dit document zal gaan. Het is geen heilige graal, maar bij correct gebruik kent het een aantal voordelen. Zo reduceert het de tijd dat we hoeven te kijken naar een scherm, terwijl we nog steeds gebruik kunnen maken van een effectieve methode om met de trend mee te traden. Daarnaast ben ik ervan overtuigd dat met gebruik van deze tool je als trader een juiste kijk op de markt genereert, en dat dit wil degelijk kan bijdragen aan een mooi resultaat in de toekomst!

## FX-Daytrader Breakout Assistant

Forexdaytrader.nl breakout assistant is een hulpmiddel dat traders ondersteunt bij het openen van trades op de door de gebruiker opgegeven prijzen. Het is een EA (expert advisor), ofwel automatisering, dat gebruikt kan worden binnen het Metatrader 4 of 5 platform. Deze EA is **enkel bedoeld voor gebruik op forex symbolen**. Overige instrument categorieën als commodities en indices worden dus niet ondersteund door deze EA. Deze EA is van het type hybrid. Dit betekent dat het géén volautomatische oplossing is, maar enige invoer van de gebruiker nodig heeft. Deze invoer vindt doorgaans enkel in het begin plaats, waarna de EA zijn werk doet.

Onze breakout assistant biedt traders hulp bij het specifiek traden van een eenvoudig gebroken steun of weerstand, of breakouts. Een breakout betekent binnen het concept van onze EA meerdere prijsbewegingen die een steun of weerstand aanraken. Wanneer prijs na het testen van desbetreffende steun of weerstand deze breekt spreken we van een breakout. Dit verhaal is in simpele vorm geïllustreerd in figuur 1.



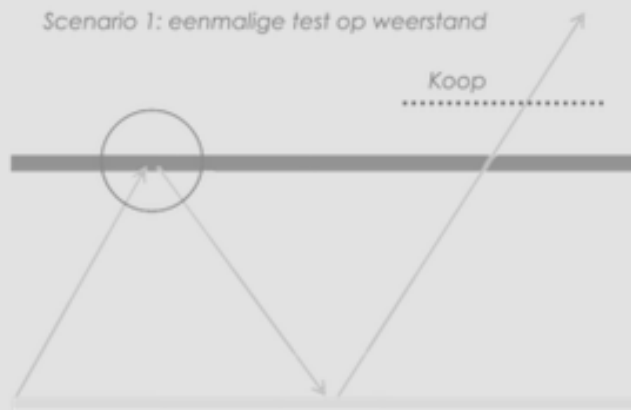
Figuur 1: Breakout illustratie

Het product is voornamelijk bedoeld voor traders die tactisch gebruik willen maken van de dagtrend, zonder dit continu te hoeven monitoren. Het product is veelal bedoeld voor intraday traders met een "normaal" aantal trades op dagbasis (1+/-), en niet zozeer voor dagscalpers die een zeer hoog aantal trades per dag plaatsen (5+). Het product is uitermate geschikt bij gebruik tijdens geplande trading sessies. Als voorbeeld kan gedacht worden aan een dagelijkse trading sessie van een uur, waarbij de EA voor komende 24 uur zijn werk doet. Uiteraard is dit afhankelijk van je eigen persoonlijke tradingstijl en dagelijkse routine!

Bekende scenario's waar deze EA voor ingezet kan worden

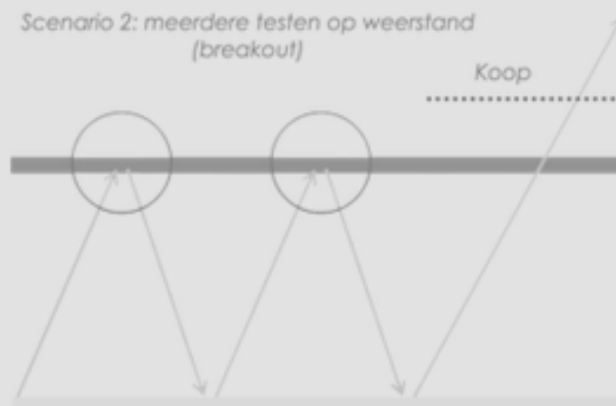
## EENVOUDIG GEBROKEN STEUN/WEEERSTAND

Scenario 1: eenmalige test op weerstand



## INTRADAY BREAKOUT

Scenario 2: meerdere testen op weerstand (breakout)



## Benodigheden

**Live/demo account:** deze EA is getest op alle geregistreerde brokers op onze website. Zowel een demo of live account kan bij deze brokers worden gebruikt om onze EA op te testen, dan wel live mee te traden.



**Platform:** onze EA wordt ondersteund door handelsplatformen Metatrader 4 en 5. Deze platformen zijn doorgaans standaard te downloaden in het klantenportaal bij de brokers die bij ons staan aangesloten.



**Internet:** de robot draait client-side, wat zoveel betekent dat het enkel acties uit kan uitvoeren wanneer het verbonden is met internet. Een stabiele connectie, of een virtual private server (VPS), is daarom een noodzaak. Hoe een VPS ingezet kan worden om deze EA nog efficiënter te laten draaien zal aan bod komen binnen het hoofdstuk aanbevelingen.

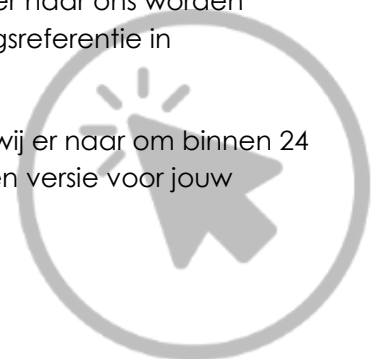


## Aanmelding, installatie & instellingen

**Aanmelding:** aanmelding kan plaatsvinden via het inschrijfformulier op onze Forexdetrader.nl breakout assistant pagina. Onder de tab "inschrijving", of via de link onderaan deze sectie kan een formulier inclusief live accountnummer naar ons worden verstuurd. Let op dat enkel inschrijvingen met een geldige inschrijvingsreferentie in behandeling worden genomen.

Nadat aanmelding via onze website heeft plaatsgevonden streven wij er naar om binnen 24 uur de benodigde bestanden per mail te versturen. Het betreft hier een versie voor jouw specifieke platform en accountnummer(s).

[Naar inschrijvingsformulier](#)



**Installatie:** nadat de bestanden zijn gedownload horen deze te worden verplaatst naar de expert advisor map van jouw Metatrader 4 of 5 installatie. Het komt wel eens voor dat een deel van Metatrader tijdens de installatie op een andere locatie wordt geïnstalleerd. Dit kan het lastig maken om naar de correcte locatie te navigeren. Een eenvoudige manier om de locatie te achterhalen waar we de EA bestanden naar willen verplaatsen is als volgt:

**Raadpleging Metatrader 4/5 installatie locatie**

Open Metatrader 4 of 5 > klik op file (folder) > open datafolder (bestandmap openen)

Metatrader 4: MQL4 > Experts

Metatrader 5: MQL5 > Experts>Advisors

Nadat de verstuurde bestanden zijn gedownload en in bovenstaande map zijn geplaatst kan het Metatrader platform worden herstart. Bij de volgende opening van het platform zullen de bestanden te vinden zijn binnen de navigator van Metatrader 4 of 5. De navigator valt als volgt raad te plegen:

**Navigeren naar expert advisors binnen Metatrader 4/5**

Metatrader 4/5: Show (Toon) > Navigator > Expert Adviseurs

Controleer hier of onze EA's zijn terug te vinden. Indien alles correct is kunnen we gaan naar de volgende stap: instellingen.

**Instellingen:** na een nieuwe installatie van Metatrader staan standaard een aantal opties uit die we aan willen hebben voor een correcte werking van deze EA. Om deze aan te zetten openen we het Metatrader 4/5 platform, en gaan we vervolgens naar de volgende instellingen:

**Navigeren naar expert adviseur instellingen binnen Metatrader 4/5**

Metatrader 4/5: Tools (Gereedschappen) > Options (Opties) > Tab: Expert Adviseurs

Binnen dit scherm zetten we een vink binnen de volgende opties:

Allow automated trading (Schakel Experts Advisors in)

Allow DLL imports (DLL import toestaan)

## Werking & benodigde stappen

### Werking

De kern van deze EA ligt in de registratie van prijzen, waarmee we complete prijsbewegingen kunnen vastleggen. Om een prijsbeweging vast te leggen gebruiken we simpelweg twee horizontale lijnen, waarbij deze EA elke beweging tussen deze lijnen zal registreren. Wanneer het aantal prijsbewegingen tussen deze lijnen aan de door de gebruiker aangegeven criteria voldoet zal de EA tot een vervolgactie overgaan. Deze vervolgactie is een eenmalige koop of verkoop.

Als gebruiker van deze EA ben je verantwoordelijk voor de volgende acties:

#### Gebruiker verantwoordelijkheden

1. Bepalen en invoeren van een aantal EA opties
2. Slepen van een aantal automatisch ingevoerde horizontale lijnen naar gewenste prijzen

Aan de hand van bovenstaande verantwoordelijkheden kan deze EA een aantal acties gaan uitvoeren. Een toelichting op deze gebruiker verantwoordelijkheden vindt plaats op de volgende bladzijden. Ook wordt ter ondersteuning van dit document aanbevolen via onderstaande knop te gaan naar een verkorte handleiding van deze stappen, te raadplegen via de officiële Breakout Assistant pagina.

[Breakout Assistant: verkorte handleiding](#)

### Stap1: Toevoeging aan een grafiek

Deze EA dient eerst toegevoegd te zijn aan een valutapaar grafiek, alvorens het acties hierop kan uitvoeren. Om dit te doen gaan we via de navigator terug naar de map experts adviseurs. Hier dubbelklikken of slepen we MT4/5 FXdaytrader(of vorige naam FXhybrid) Breakout Buy/Sell naar een grafiek waarop de EA zijn werk gaat doen.

Indien alles is gelukt komen we op een optiescherm terecht. Dit scherm zal met nadere toelichting worden beschreven op de volgende bladzijde.



Figuur 2: navigator inclusief EA weergave in MT5



## Stap 2: Bepalen en invoer EA opties

Onderstaand optiescherm wordt automatisch geopend bij de toevoeging van een EA aan een grafiek. Binnen dit scherm staan standaard waarden ingevuld, te veranderen door de gebruiker. Een uitleg over iedere optie volgt onderaan deze bladzijde.

Variabel	Waarde
Uniek_nummer	0
Koop_lotgrootte	0.01
Aantal_testen	1
Maximale_spread	5.0

Optie	Uitleg
Uniek nummer	Ook wel "magic number" genoemd in veel andere EA's. Dit is een uniek nummer waarmee je als gebruiker communicatie kan regelen tussen paren, grafieken en EA's. De standaard waarde is "0", en kan in bijna alle gevallen zo gelaten worden. Enkel in het geval dat meerdere grafieken geopend staan op hetzelfde valutapaar, waarbij er gebruik wordt gemaakt van verschillende robots van overige bronnen buiten Forexdayer.nl om moet een uniek nummer worden ingegeven. Dit kan elk willekeurig nummer zijn, bijvoorbeeld "7".
Koop_lotgrootte	Deze optie staat voor de grootte van de eenmalige trade die geopend zal worden door de EA. Standaard is hier een waarde van "0.01" ingevuld. Dit is de minimale grootte op een micro-account, waar standaard gebruik van wordt gemaakt bij brokers als Admiral Markets, IC-Markets en Pepperstone.
Aantal_testen	Met het aantal testen bepalen we hoe vaak we een prijsbeweging tussen twee horizontale lijnen willen zien. Voorbeeld: wanneer hier "2" wordt ingevuld willen we 2 prijsbewegingen zien voordat een koop of verkoop geopend mag worden op door de gebruiker aangegeven prijzen.
Maximale_spread	Hier worden de maximaal toegelaten transactiekosten in de vorm van spread ingevuld. Bij het toestaan van een koop of verkoop binnen deze EA zal eerst worden gekeken of de spread zich onder dit aangegeven niveau bevindt. Dit betekent dat een koop of verkoop kan worden geblokkeerd indien de spread op het moment van order opening hoger is dan de toegelaten waarde in dit veld.

### Stap 3: Slepen van lijnen naar gewenste prijzen



Nadat we de opties hebben doorgegeven binnen het voorgaande optiescherm zal de EA automatisch een lijn genaamd "Start1" toevoegen in bestaande grafiek. Deze lijn dient geslept te worden naar het prijsniveau waarop jij wilt profiteren van een mogelijk toekomstig gebroken steun of weerstand.

1



Nadat lijn "Start1" geslept is naar het gewenste prijsniveau zal deze worden getransformeerd naar 6 nieuwe lijnen. Deze lijnen staan in een bepaalde volgorde die **in takt moet blijven**. Wel is het onze taak om de lijnen in bestaande volgorde te slepen naar de gewenste prijzen. Hiermee kunnen we bepalen waar de EA een prijsbeweging moet registreren, en waar we een trade geopend willen hebben, inclusief attributen als stop-loss en take profit.

2

**Take profit:** Op de prijs waar deze lijn zich bevindt wordt de winst genomen op een toekomstige trade

**Eindpunt:** Op de prijs waar deze lijn zich bevindt wordt de EA automatisch inactief gezet

**Koop/verkoop:** Afhankelijk van waar deze lijn zich bevindt wordt een koop of verkoop trade geopend

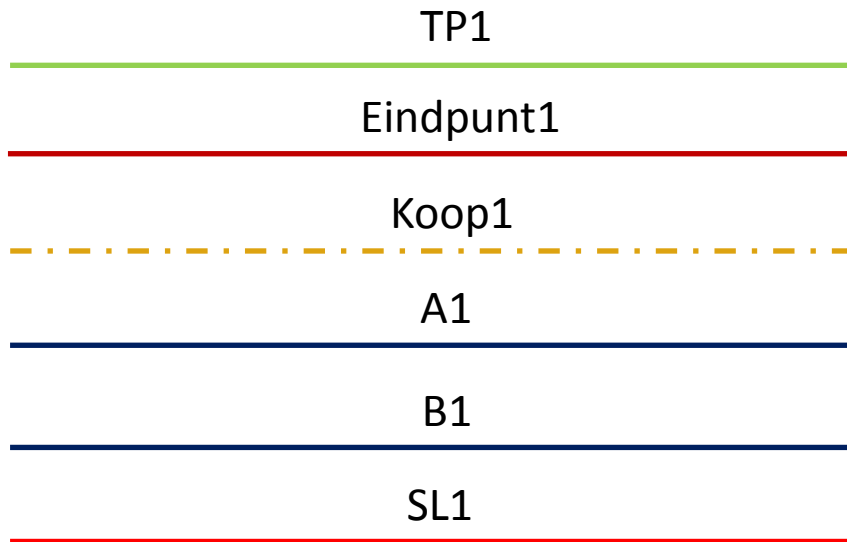
**A1:** Dit is het noordelijk prijs registratiepunt, bedoeld voor vastlegging van prijsbewegingen binnen een test

**B1:** Dit is het zuidelijk prijs registratiepunt, bedoeld voor vastlegging van prijsbewegingen binnen een test

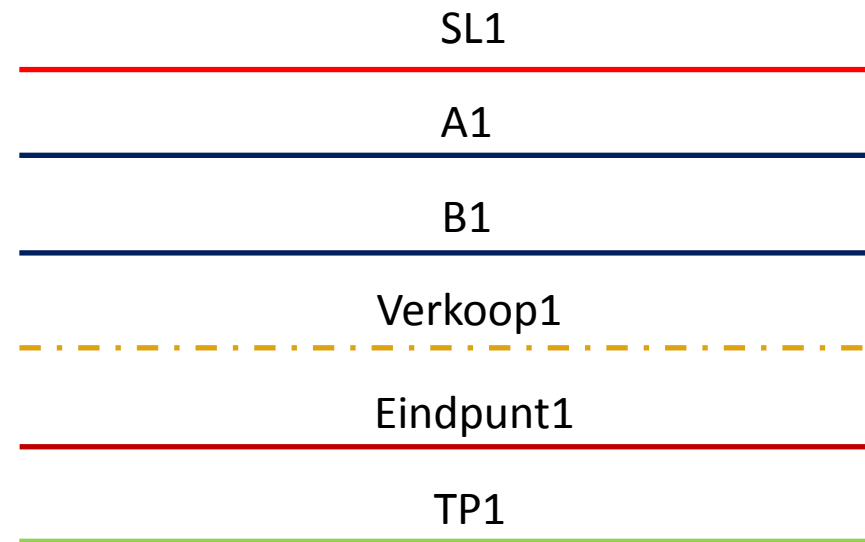
**Stop loss:** Op de prijs waar deze lijn zich bevindt wordt het verlies genomen op een toekomstige trade

## Volgorde van lijnen bij automatische plot

### Koop: lijn ordening



### Verkoop: lijn ordening



### Voorbeeld: Koop



We hopen in de afbeelding links dat een vorige top wordt uitgeschakeld. Lijn Koop1 is pal boven deze top geplaatst, waarbij er gekocht zal worden indien we 1 prijsbeweging hebben gehad tussen de 2 blauwe lijnen. Voor het gemak is de route uitgestippeld die benodigd is voor een trade.

## EA verantwoordelijkheden (automatiseringen)

Als gebruiker hebben we alle stappen op voorgaande bladzijden doorlopen, en zijn we nu klaar met ons deel. Het is nu aan de EA om met onze invoer een aantal acties te verrichten. Dit hoofdstuk zal dieper ingaan op welke acties dit precies zijn.

### EA verantwoordelijkheden

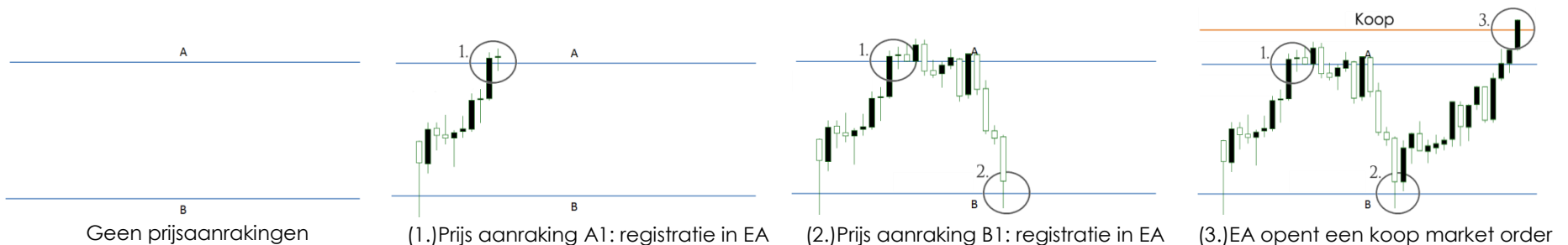
1. Automatische acties verrichten bij de horizontale lijnen
2. Het controleren van transactiekosten (spread) en hier een trade opening op toelaten, of blokkeren
3. Berichtgeving over automatische lijn acties en spread niveaus naar de gebruiker toe

1

### Automatische acties verrichten bij de horizontale lijnen

De kern van de EA ligt in de registratie van lijn aanrakingen en prijsbewegingen. Zoals eerder vermeldt in dit document vind een prijsbeweging plaats tussen lijnen A1 en B1. Een prijsbeweging wordt binnen deze EA een test genoemd. Als gebruiker hebben we binnen het eerdere optiescherm het aantal testen opgegeven dat we willen zien, alvorens deze EA toestemming heeft te kopen/verkopen op een bepaalde prijs. Vervolgens hebben we op de vorige bladzijde de lijnen A1 en B1 gesleept naar gewenste prijsniveaus. Met deze laatste actie hebben we zowel de prijzen, als de grootte van een test opgegeven door middel van afstand bepaling tussen lijnen A1 en B1.

De werking van A1 en B1 bij een test aantal van "1", inclusief koop wordt nu geïllustreerd in onderstaande voorbeelden:



2

### Het controleren van transactiekosten (spread)

Tijdens het draaien van deze EA vindt er continu een controle plaats op de transactiekosten. De transactiekosten in de vorm van maximale spread zijn doorgegeven door de gebruiker binnen het optiescherf van deze EA. Afgaande van deze spread zal orderuitvoering worden toegelaten, of geblokkeerd.

3

### Berichtgeving naar de gebruiker toe

Deze EA plot verschillende berichtgeving op het grafiekscherf waar deze actief op is. Deze berichtgeving vindt plaats binnen een mini-terminal, te vinden linksboven in een grafiek. Het totaal aan berichtgeving staat hieronder opgesomd.



Berichtgeving	Uitleg
Spreadmeter <sup>1</sup>	Weergave van spread op huidig moment, inclusief een maximum, minimum en gemiddelde (gemeten vanaf het moment van EA uitvoer).
Spread limiet	Eenvoudige aantoning of de spread zich boven, of onder het maximaal toegestane bevindt.
Order blokkade	Vervolgactie op bovenstaande spread limiet. In het geval dat de spread te hoog lag in het verleden kan dit resulteren in een orderblokkade. Indien deze blokkade heeft opgetreden krijgt de gebruiker hierover een melding.
Test registratie	Communiceren naar de gebruiker hoeveel testen hebben plaatsgevonden, en in welke stap binnen een test de EA zich bevindt.
Test compleet	Communiceren naar de gebruiker wanneer een test compleet is, waarbij de melding dat koop/verkoop wordt toegestaan vanaf desbetreffende lijn.
Eindpunt bereikt	Communiceren naar de gebruiker wanneer lijn "Eindpunt1" is bereikt. Bij een enkele aanraking van deze lijn wordt een toekomstige koop of verkoop geblokkeerd.

<sup>1</sup> De spreadmeter binnen deze robot wordt mede mogelijk gemaakt door FxDreema, een programma waarmee eenvoudig optimalisatie en/of creatie van nieuwe modules binnen EA's kunnen plaatsvinden.

## Automatiseringen bij uitvoer op een grafiek

Nadat we in het optiescherm OK hebben gedrukt zal de EA worden toegevoegd aan een grafiek. Er vinden nu een aantal automatische acties plaats die onder staan opgesomd:

1

### Eerste initialisatie van EA op een nieuw paar

Grafiekprijzen worden tijdens de eerste initialisatie van de EA ingelezen. Deze zijn benodigd ter ondersteuning van de horizontale lijnen. Dit kan in sommige gevallen resulteren in een eenmalige melding (pop-up). Wanneer deze melding zich voordoet zal de EA zich automatisch uitschakelen. Het eenmalig opnieuw toevoegen van de EA is hierbij benodigd. Indien er bij het opnieuw toevoegen een melding komt dienen de bestaande lijnen niet aangehouden te worden.

2

### Automatische verandering van de grafiekstijl

De grafiekstijl zal automatisch worden veranderd naar het standaard zwart op wit kleurenschema van Metatrader 4/5. Dit wordt gedaan ter ondersteuning van de kleuren die we terug vinden binnen informatieve berichtgevingen binnen de mini-terminal, en van de horizontale lijnen.

3

### Automatische lijn-plot binnen de grafiek

Tijdens de executie van deze EA zal een eerder genoemde horizontale lijn met de naam "Start1" worden toegevoegd aan de grafiek. "Start1" wordt afhankelijk van de koop of verkoop variant van deze EA respectievelijk in het noorden of zuiden van de grafiek geplot. Deze enkele lijn bevat alle lijnen die als communicatiemiddel dienen voor de EA. De EA heeft hierbij een automatische check of er al bestaande lijnen aanwezig zijn binnen een grafiek. Dit kan handig zijn indien je als gebruiker de lijnen uit vorige sessie nogmaals wilt gebruiken, zonder dat deze worden verwijderd tijdens een nieuwe toevoeging van deze EA.



Er is een mogelijkheid om bestaande EA lijnen aan te houden tijdens een nieuwe toevoeging van deze EA in een grafiek. Gelieve er echter op te letten dat deze lijnen corresponderen met de variant (koop of verkoop) van deze EA. De regel luidt als volgt:

Voor de koop variant geldt dat lijnen zich altijd ten noorden van huidige prijs moeten bevinden.

Voor de verkoop variant geldt dat lijnen zich altijd ten zuiden van huidige prijs moeten bevinden.

## Aanbevelingen

Het draaien van een EA vereist een openstaand Metatrader 4 of 5 platform, waarbij er ten alle tijden gebruik wordt gemaakt van internet. Het is dus van groot belang dat er gewerkt wordt met stabiel internet, en dat de computer blijft aanstaan. Omdat er tevens gewerkt wordt met een aantal signalen die deze EA zal versturen naar een server, is het van belang dat we een goede verbinding hebben tussen onze computer, en een server van desbetreffende broker.

Er zijn een aantal manieren om bovenstaande te optimaliseren, maar veruit mijn favoriet is het gebruik van een VPS. We willen benadrukken dat een VPS géén noodzaak is om deze EA correct te laten draaien, het is enkel een aanbeveling.

## VPS

Een VPS staat voor een virtual private server. Simpel vertaalt betekend dit dat je als gebruiker de beschikking hebt over een virtuele pc, waarop je in ons geval het Metatrader platform inclusief EA's kan laten draaien. Dit is uitermate handig omdat het niet alleen stroom bespaard, maar in veel gevallen ook nog eens de transactiesnelheid ten goede komt.

Bij een erkende ECN broker met wereldwijde servers heb je vaak gelukkig al baat bij de transactiesnelheid. Hierbij kun je denken aan bij ons ingeschreven brokers als Admiral Markets, IC Markets en Pepperstone. Om echter nog sneller te werken kun je gebruik maken van VPS diensten die samenwerken met jouw forex broker. Een voorbeeld is een bij IC Markets aangesloten VPS dienst als Commercial Network Services. Beide partijen hebben hierbij servers in onder andere Londen en New York. Waar een broker een snel handel communicatie netwerk kan realiseren door haar servers juist hier te stationeren, maakt een VPS dienst op zijn beurt weer gebruik van nabije servers.

Ondanks dat jij je als fysiek persoon bevindt in Nederland, handel jij met een VPS pal naast de wereldbekende beursvloer van Londen en New York. In de praktijk uit zich dit tot zeer hoge server en transactiesnelheden. Persoonlijk behalen we met een VPS van Commercial Network Services, in combinatie met broker IC Markets gemiddelde snelheden van 2-4MS.



Inloggen op Handelsrekening		Login	
Scan servers opnieuw		Rescan servers	
DC_LD_L05	85.48 ms	Live05.Forex.VPS	4.44 ms
Live05.NY.01	95.01 ms	Live05.NY.01	6.96 ms
DC_Frank_L05	98.06 ms	DC_Vir_L05	15.90 ms
Live05.Forex.VPS	106.25 ms	DC_EUS_L05	28.63 ms
DC_Vir_L05	108.95 ms	DC_NCUS_L05	51.77 ms
DC_EUS_L05	110.24 ms	DC_CUS_L05	72.88 ms
DC_NCUS_L05	139.81 ms	DC_LD_L05	140.24 ms
DC_CUS_L05	152.56 ms	DC_Frank_L05	167.73 ms
DC_BS_L05	312.43 ms	DC_BS_L05	241.31 ms
DC_SEA_L05	388.67 ms	DC_JE_L05	384.88 ms
DC_JE_L05	393.48 ms	DC_Syd_05	426.19 ms
DC_Syd_05	520.70 ms	DC_SEA_L05	442.89 ms

IC Markets

Snelheid NL zonder VPS

Snelheid op VPS

## Q&A

### **Q: Welke strategie hanteren jullie bij gebruik van dit product?**

A: We willen graag benadrukken dat we géén strategie verkopen, maar enkel een product ter ondersteuning voor jouw eigen strategie. Dat gezegd hebbende hanteer ik zelf een simpele strategie zonder indicatoren, maar met een simpel inzicht in prijsactie van voorgaande dagen, in combinatie met belangrijke steun en weerstanden. Hier probeer ik middels deze EA achter zwaktes in de markt te komen, en deze te exploiteren.

### **Q: De EA heeft geen trade geopend, waar dit wel had moeten!**

A: Dat is jammer, maar gelukkig kunnen we veelal controleren waardoor dit komt. Controleer allereerst de informatieve berichtgevingen op het scherm, waaronder een toestemming voor koop of verkoop (groene tekst linksboven in het scherm). Controleer hier tevens het bericht of er een uitvoer blokkade heeft opgetreden, mogelijk door de spread.

Een andere oorzaak kan liggen in het feit dat er tijdelijk geen internetconnectie op het moment van openen aanwezig was. Op het moment dat de prijs een lijn raakt verstuurd de robot een signaal naar de server. Indien er geen internet was kan dit signaal helaas niet worden verstuurd.

### **Q: Kan ik deze EA op meerdere Metatrader accounts gebruiken?**

A: Tijdens de inschrijving kan slechts één live en één demo account worden opgegeven waar we de verificatie op afstellen. Wel kan je als gebruiker het huidige account vervangen door een nieuw account. Gelieve deze verandering te mailen naar [info@forexdaytrader.nl](mailto:info@forexdaytrader.nl). We vragen ter verificatie om een bewijs dat beide accounts onder jouw naam vallen.

### **Q: Kan ik deze EA ook kopen?**

A: Nee, momenteel is deze EA enkel als bonus te verkrijgen tijdens een inschrijving bij onze brokers.

### **Q: Waar moet ik terecht met vragen over het product?**

A: Alle vragen of suggesties kun je sturen naar [info@forexdaytrader.nl](mailto:info@forexdaytrader.nl). Je kan met je vragen ook terecht op ons daytrading forum, te vinden op:

<https://forexdaytrader.nl/community/>

Gebaseerd op deze vragen zijn we tevens bezig met de creatie van een FAQ document. Deze zal in de toekomst op de pagina van Breakout EA te vinden zijn.





# Bijlage 1: VPS illustratie door IC Markets



## VPS in Forex Trading

### What is a VPS?

Virtual Private Server (VPS), also called a virtual dedicated server (VDS), is a virtual server that appears to the user as a dedicated server but is actually installed on a computer serving multiple Web sites. A single computer can have several VPSs, each one with its own operating system (OS) that runs the hosting software for a particular user.



### Resources

 <b>THE VPS</b> A computer for running trading software and expert advisors. Supports 99.9% uptime connection with Forex brokers. It can be controlled by trader from PC or smartfone anywhere in the world.	
 <b>TRADER</b> Aspires flawless execution of automated trading strategies, which is achievable with VPS allocation.	 <b>MT4 SERVER</b> Software run by Forex broker that executes trader's market orders and provides quotes and liquidity info.
 <b>THE INTERNET</b> Works as a medium of connection in both cases - with VPS or without. Connection is usually more stable when VPS is applied.	 <b>EXPERT ADVISOR</b> A specialized trading program run by trader's Forex client application that allows full trading automation.

### How Does VPS Work in Forex Trading?

#### The Traditional System



### What is wrong with this system?

Your Trading is interrupted by

- X Internet Disconnects
- X Power Outages
- X System Errors
- X Hardware Failures

To trade 24x7 without any interruptions, you need a computer that runs 24x7 and is always connected to the internet - a VPS.

#### The VPS System

